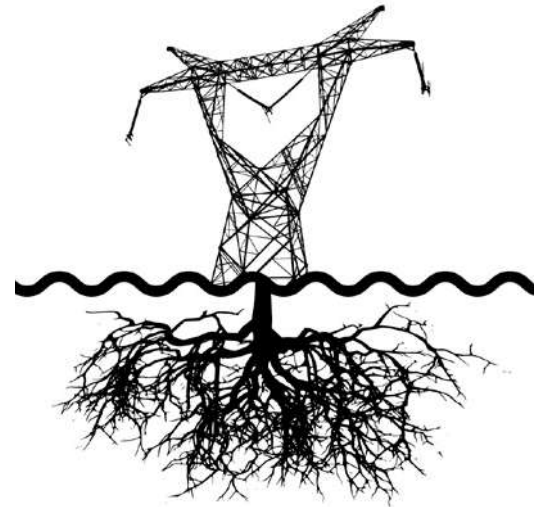


KOEL
WATER
HAL





KOELWATERHAL (LOCATIE)

De Koelwaterhal, het voormalig waterfiltergebouw van de energiecentrale Harculo, herbergt een rijke geschiedenis die doorklinkt in elke steen en ruimte. Ooit werden hier jaarlijks miljoenen liters water gezuiverd om de turbines te koelen die energie voor de regio opwekten. Dit markante gebouw, met zijn imposante architectuur en enorme kelders, staat als een stille getuige van een tijdperk waarin industrieel vernuft centraal stond.

Met de visie van de internationaal gerenommeerde kunstenaar Ronald A. Westerhuis, is de Koelwaterhal getransformeerd tot een cultureel centrum waar tentoonstellingen, concerten, theateroptredens en culturele evenementen plaatsvinden. Het is een plek waar oude en nieuwe energie samenkomen, waar verleden en heden elkaar ontmoeten.

De transformatie van de Koelwaterhal weerspiegelt de kracht van herbestemming, waarbij industrieel erfgoed nieuw leven wordt ingeblazen en dient als platform voor creativiteit en gemeenschap. Hier, waar ooit water werd gezuiverd om turbines te koelen, stroomt nu de energie van kunst en cultuur door de ruimtes, en inspireert een nieuwe generatie met de rijke geschiedenis en dynamische toekomst van deze unieke locatie.

KOELWATERHAL (VENUE)

The Koelwaterhal, a former water filtration building of the Harculo power plant, holds a rich history that resonates through every stone and space. Once, millions of liters of water were purified here annually to cool the turbines that generated energy for the region. This striking building, with its impressive architecture and vast cellars, stands as a silent witness to an era where industrial ingenuity was paramount.

With the vision of artist Ronald A. Westerhuis, the Koelwaterhal has been transformed into a cultural center where exhibitions, concerts, theater performances and cultural events take place. It is a place where old and new energy converge, where the past and present meet.

The transformation of the Koelwaterhal reflects the power of repurposing, where industrial heritage is given new life and serves as a platform for creativity and community. Here, where water was once purified to cool turbines, the energy of art and culture now flows through the spaces, inspiring a new generation with the rich history and dynamic future of this unique location.



KOELWATERHAL

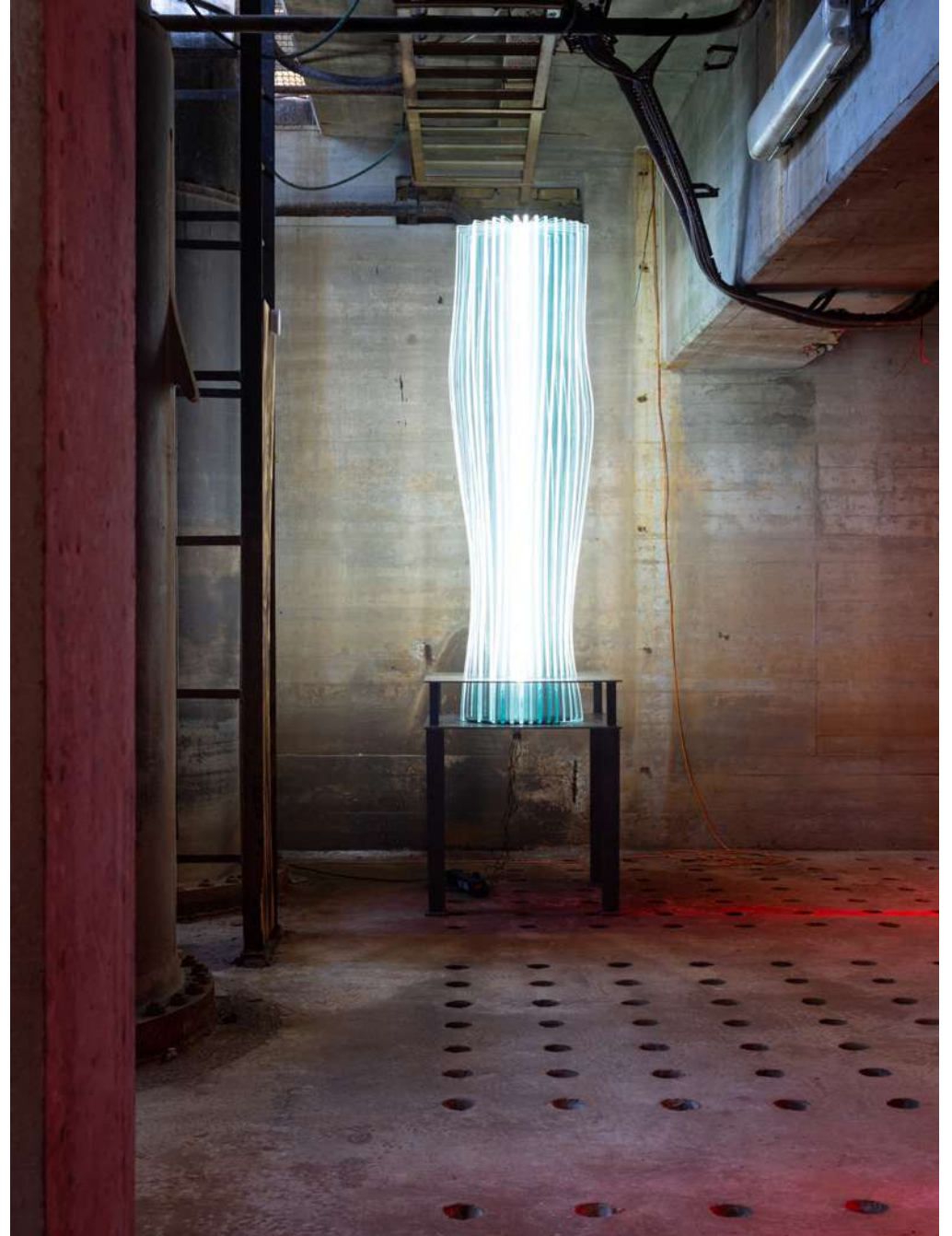


EASY ACCES
**10 MIN.
FROM
HIGHWAY**

PARKING
**200+
PARKING
SPOTS**

CAPACITY
**50 -
1000
PERSONS**

CAPACITY
**2000 M2
GARDEN**



KOELWATERHAL EXPO SPACE BASEMENT



KOELWATERHAL EXPO SPACE GROUND FLOOR



KOELWATERHAL EXPO SPACE GROUND FLOOR



KOELWATERHAL

